

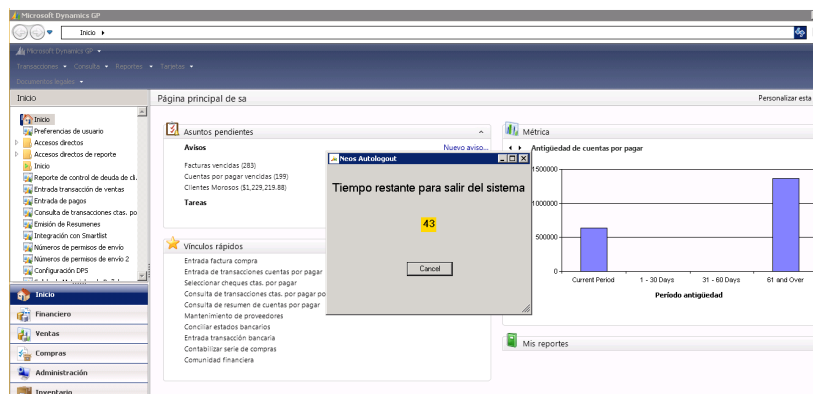
## Qué es Autologout Dynamics GP?

Autologout Dynamics GP, es una valiosa herramienta que libera, de forma automática, licencias para que otros usuarios puedan conectarse.

Aquellas sesiones de usuarios que han permanecido inactivas durante un tiempo determinado, se cierran de forma automática, optimizando al máximo el uso de las licencias disponibles de Dynamics GP.

## Ventajas

- Optimización del tiempo de trabajo real de sus empleados en el sistema.
- Mayor disponibilidad de sus licencias de Dynamics GP.
- Autoadministración de sesiones inactivas.
- Mayor control sobre el uso de licencias.
- Informes y registros de tiempos de inactividad.



### • Configuraciones Generales

**Tiempo de Inactividad (En Min.):** Permite establecer el plazo de tiempo (en que el sistema permanece inactivo) a considerar, antes de que se ejecute el proceso de cierre automático.

**Tiempo de espera para cerrar sesión (En Seg):** Permite establecer el tiempo de espera, que se otorga al usuario para cancelar el proceso de cierre de sesión, una vez que este se haya disparado.

### • Excepciones

El sistema también brinda la posibilidad de exceptuar del cierre automático, a los usuarios que Ud. lo disponga.

Así como también la posibilidad de establecer tiempos de Inactividad y cierre de sesión específicos por usuario.

### • Confirmación

Una vez transcurrido el tiempo de inactividad previsto, esta pantalla, muestra el último tiempo de tolerancia para que el usuario cancele el proceso de cierre.

Caso contrario, al finalizar el tiempo establecido y considerando que estén dadas las condiciones necesarias para cerrar la sesión, se procederá al cierre automático de la misma.

